

Gráficos

Una de las características de cualquier Hoja de Cálculo (incluida Excel, por supuesto) es la capacidad de generar gráficos de datos. En Excel es particularmente sencillo crear un gráfico y, además, darle un aspecto profesional con poco esfuerzo.

Lo primero que se necesita para crear un gráfico son los datos, así que escribe lo siguiente en una hoja vacía de Excel:

	A	B	C	E
1		Enero	Febrero	Marzo
2	Gastos	100	120	115
3	Ingresos	140	200	240

En la hoja anterior se ven reflejados una serie de gastos e ingresos durante los primeros tres meses del año. Vamos a crear un gráfico que refleje claramente qué mes ha sido el mejor y cual el peor:

Se debe seleccionar toda la hoja. Seleccionar la opción 'Insertar' del menú que aparece selecciona la opción 'Gráfico' y aparece una nueva ventana indicando varios tipos de gráficos (barras, columnas, etc.). Seleccionar la opción 'barras'. A la derecha aparecen distintos tipos de gráficos de barra. Sobre cada tipo de ellos, justo debajo aparece una descripción: para el primer tipo de barra aparece: 'Barra agrupada. Compara valores entre categorías'. Seleccionar el primero de la segunda fila y pulsar el botón 'siguiente>' en la parte inferior de la ventana.

Pulsar de nuevo el botón 'siguiente>' para pasar al siguiente paso. En esta nueva ventana hay varias posibilidades. Por ejemplo, en la primera casilla se puede incluir un título que aparecerá en la parte superior del gráfico. Hacer clic en la casilla debajo de 'Título del gráfico' y escribir 'Gastos e ingresos'. Las casillas 'Eje de categorías (X)' y 'Eje de valores (Y)' permiten incluir dos títulos más, uno en la parte inferior del gráfico y otro en un lateral. A la izquierda del gráfico aparecen los nombres de los meses (enero, febrero y marzo) así que hacer clic en la casilla debajo de 'Eje de categorías (X)' y escribir 'meses'. Tras unos segundos aparece el este título junto a los meses.

Haz clic sobre 'Líneas de división' en la parte superior de la ventana. Esta opción permite visualizar más o menos líneas en el fondo del gráfico. Aparecen cuatro casillas, seleccionar varias de ellas, si se activan todas quizás aparezcan demasiadas líneas. Hacer clic sobre 'leyendas' en la parte superior del gráfico. La leyenda es un pequeño cuadro que aparece normalmente a la derecha que indica qué significa cada color que aparece en el gráfico (por ejemplo ROJO gastos y AZUL ingresos o al revés). Aquí se puede cambiar la posición de la leyenda a donde quieras (arriba, abajo, a un lado, etc.). Si se hace clic sobre la casilla 'Mostrar leyenda' se puede llegar a activarla o desactivarla por completo.

Hacer clic sobre 'Rótulos de datos'. Este apartado permite añadir en cada extremo de las barras o bien el rótulo (el nombre del mes) o bien el dato (el número que representa). Hacer clic sobre el botón 'Terminar'.

Modificar el gráfico

Se puede mover el gráfico de sitio simplemente pinchando con el botón izquierdo del ratón dentro del gráfico y, sin soltarlo, arrastrarlo hacia cualquier dirección. Cuando se suelta el ratón, el gráfico se moverá. Se puede modificar el tamaño del gráfico utilizando los puntos de control que tiene alrededor de él. Estos puntos de control son unos pequeños cuadros que aparecen en las cuatro esquinas y en los cuatro lados del gráfico. Si no se ven, hacer un clic rápido dentro del gráfico. Si se lleva el puntero del ratón sobre cualquiera de estos puntos de control, se ve que la forma del ratón cambia y se convierte en una flecha doble. Cuando aparece esta flecha doble significa que se encuentra en el lugar adecuado. Sin soltar este botón, arrastrar el ratón en el sentido que indica la flecha doble y se cambiará el tamaño del gráfico

Aspectos

Se puede cambiar el aspecto del gráfico de una forma muy sencilla y con unos efectos sorprendentes. En principio, en un gráfico puedes cambiarlo todo, desde cualquiera de los colores, los grosores de las líneas, etc.

Por ejemplo.

Con un doble clic sobre el fondo blanco del gráfico aparece una nueva ventana. Esta nueva ventana muestra una serie de colores. Con un clic sobre el color que apetece y luego pulsar el botón 'aceptar' en la parte inferior de la ventana.

Así, cambia el color del fondo del gráfico al color seleccionado.

Volviendo a hacer un doble clic sobre el fondo del gráfico.

En la parte izquierda de la ventana permitirá modificar las líneas del gráfico. Podemos cambiar las casillas 'Estilo', 'Color' y 'Grosor' a gusto. Luego clic sobre 'aceptar' para ver el resultado.

Con un doble clic sobre el fondo del gráfico. Las casillas que hay abajo a la izquierda 'sombreado' y 'esquinas redondeadas'. Activar las dos para comprobar el resultado.

Estos mismos pasos los podemos realizar sobre cualquier otra zona, por ejemplo, sobre una de las barras del gráfico y son los pasos anteriores para modificar las líneas, los colores o seleccionar un 'degradado'.

Texturas y tramas


Primero se debe hacer doble clic sobre el fondo del gráfico y seleccionar 'Efectos de relleno', 'Texturas' en la parte superior de la ventana. Estas son imágenes, que simulan texturas de la vida real, como gotas de agua, corcho, madera, papel, etc. Seleccionar la que más guste y pulsar aceptar para ver el efecto. Con un doble clic sobre el fondo del gráfico, seleccionar 'Efectos de relleno', 'Trama' en la parte superior de la ventana. Las tramas son fondos sencillos que también se pueden aplicar a un gráfico. Son formas distintas compuestas de puntos y líneas en su

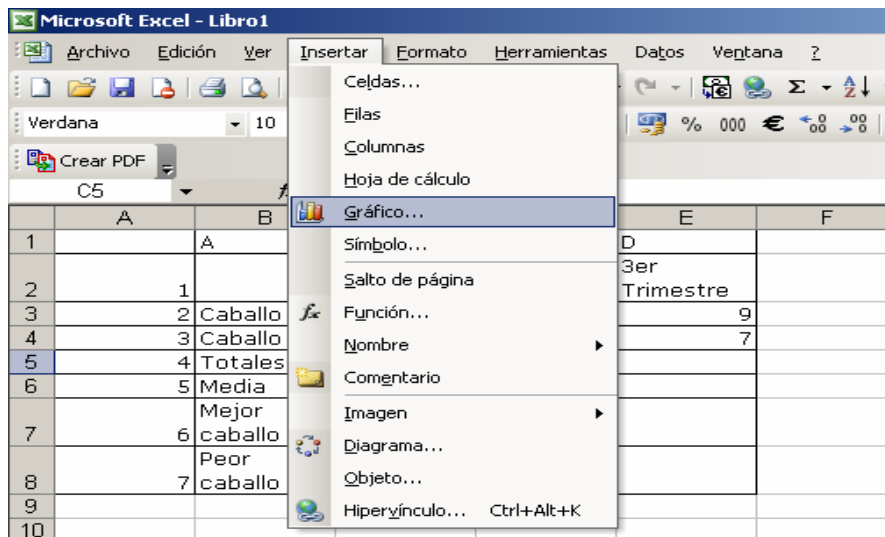
mayor parte. Las tramas pueden ser muy útiles cuando se imprime un gráfico en una impresora en blanco y negro. En este caso, los colores rojo y azul de las barras del gráfico podrían parecer iguales. Para distinguir las barras distintas se utilizan entonces dos tramas, una por ejemplo con puntos y otra con líneas o cuadros.

	Roma	Venecia	Torino	Milán	Nápoles	Máximo	Mínimo
Enero	12	5	9	3	1	12	1
Febrero	10	2	1	6	2	10	1
Marzo	5	7	12	5	3	12	3
Abril	8	8	5	4	5	8	4
Mayo	9	1	7	7	4	9	1
Junio	1	12	4	8	8	12	1
Julio	6	5	5	2	6	6	2
Agosto	2	4	9	1	3	9	1
Septiembre	6	13	6	5	4	13	4
Octubre	9	6	4	6	7	9	4
Noviembre	8	9	2	9	8	9	2
Diciembre	10	4	7	10	9	10	4
Máximo	12	13	12	10	9	13	9
Mínimo	1	1	1	1	1	1	1

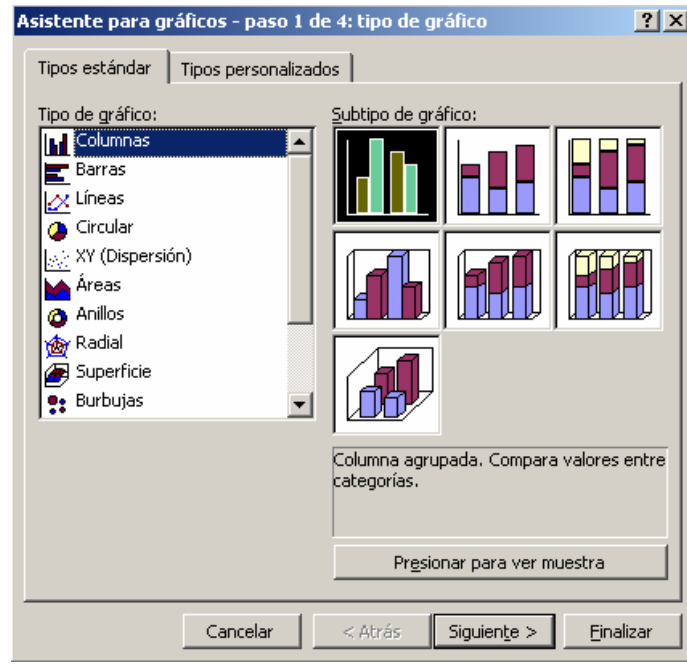
Ejemplo

Para el caso particular en el que queremos insertar gráficos debemos tener la lista de la cual se extraerán los datos. En este caso utilizaremos la siguiente tabla:

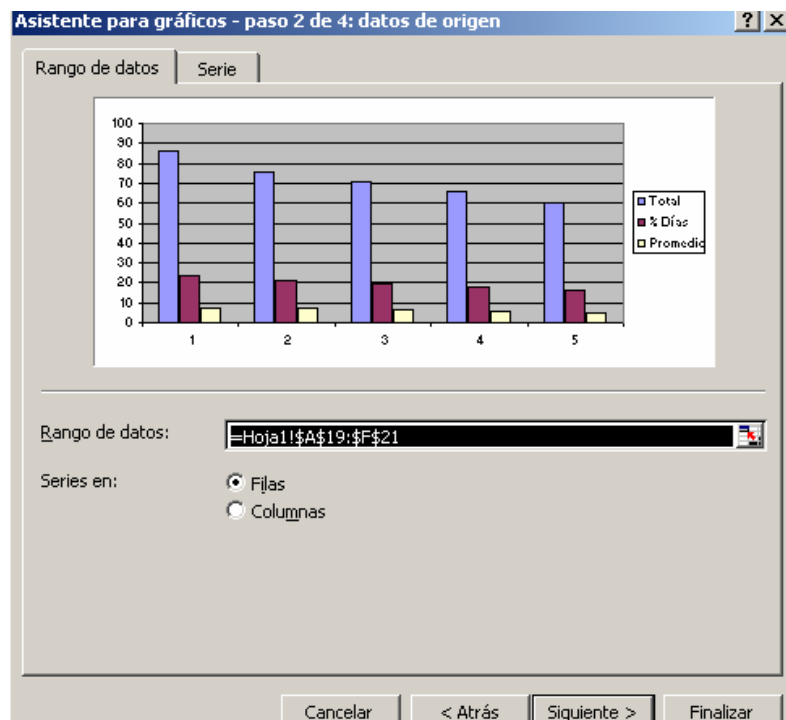
Se debe pulsar el botón  de asistentes para gráficos o bien en el menú Insertar -> Gráfico

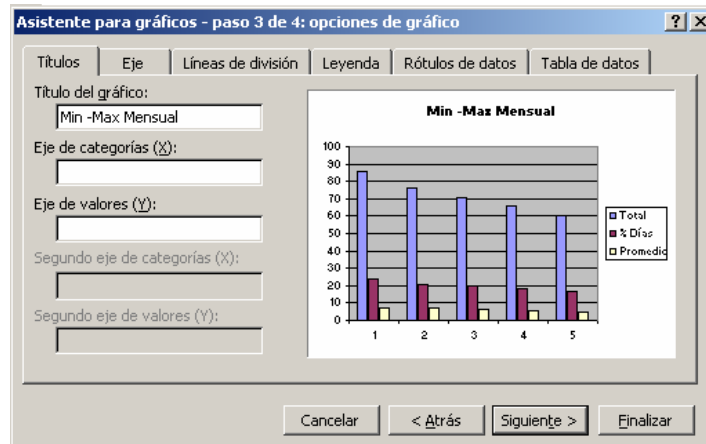


Aparecerá una ventana como la que se muestra a continuación:



Hacemos clic en Siguiete y obtenemos:





Luego, hacer clic en Finalizar.

Ahora podemos cambiar los valores del eje X y del eje Y con solo hacer clic sobre ellos. También se le puede modificar los colores de la leyenda del gráfico con solo hacer doble clic sobre la misma.